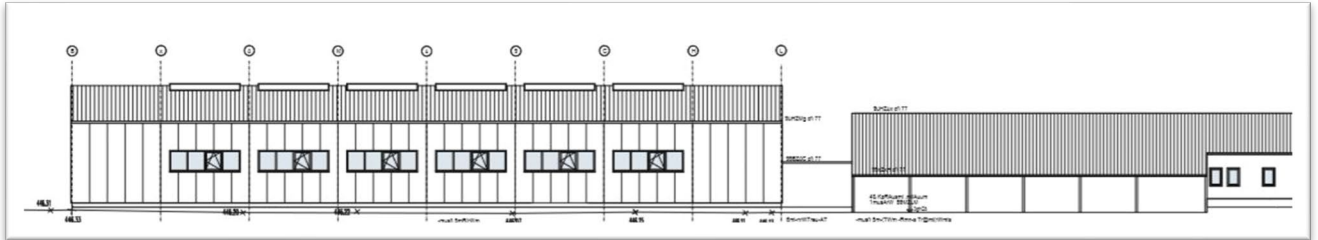




„Mein Baustein zum Hallentraum“



Ein Spendenbaustein umfasst **300 Euro**.

Natürlich können Sie jederzeit den Spendenbetrag entsprechend Ihrer Wünsche gestalten.

Spendenkonto:

VR-Bank Dinkelsbühl-Feuchtwangen eG IBAN: DE75 7659 1000 0208 6374 74

Verwendungszweck: Baustein Hallentraum

Eine Spendenbescheinigung ab einem Spendenbetrag von 200 € wird nach Eingang ihrer Spende auf unserem Sonderkonto gerne für Sie ausgestellt.

Der TV 1912 Markt Weiltingen e.V. bedankt sich im Namen aller für Ihre Unterstützung. Ihre Spende ist zweckgebunden.

Natürlich können Sie den TV 1912 Markt Weiltingen immer durch eine Mitgliedschaft unterstützen. Die Beitrittserklärung finden Sie auf unserer Homepage.

Das Projekt „Hallentraum“ steht für Zukunft, als Antwort auf die Fluktuation aus den ländlichen Gebieten, für dörflichen und regionalen Zusammenhalt, für die emotionale Bindung an die Heimatregion durch unvergessene positive Erlebnisse. Die neue Halle soll ein unverwechselbarer Ort der Erinnerung und Begegnung werden, in der ein Nährboden für dörfliches Wachstum und Gemeinschaft gelegt wird.

Wir setzen darauf, dass unvergessene positive Erlebnisse zu Verbundenheit führen. Und wer sich verbunden zeigt, engagiert sich für die Gesellschaft. Der TV 1912 Markt Weiltingen legt durch Mut, Begeisterung und eine langfristige Strategie, den Nährboden für die Zukunft unserer Gemeinde und der Region. Bitte unterstützen Sie unseren Beitrag.“